

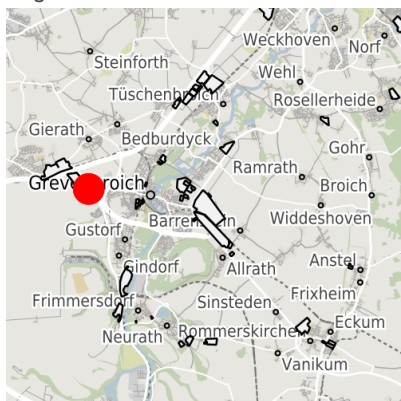
## Exposé Gewerbefläche

Bezeichnung	Industriepark Elsachtal (Nr. 3061)
Flächengröße	2.967 m <sup>2</sup>
Gemeinde / Kreis	Grevenbroich, Rhein-Kreis Neuss

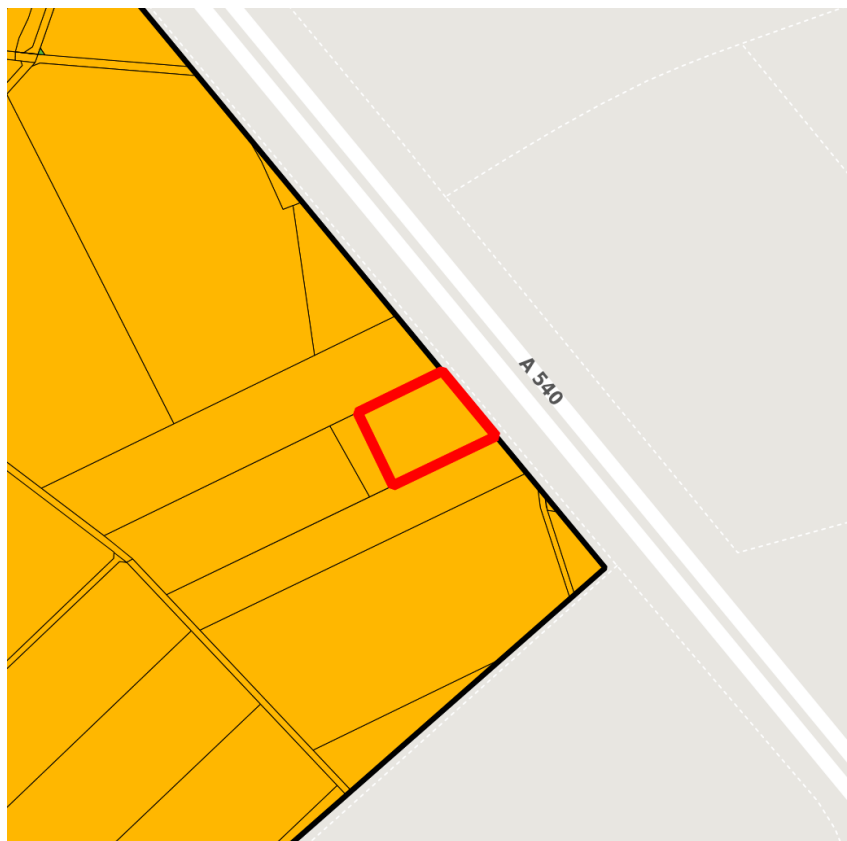
## Kartenansicht



Lage in Deutschland



Lage in der Kommune



Detailansicht

© [OpenStreetMap](#) contributors. Kartenansicht vorbehaltlich einer exakten Vermessung.

## Verfügbarkeiten

Sofort verfügbare Fläche	Kurzfristig verfügbare Fläche (bis 2 Jahre)	Mittelfristig verfügbare Fläche (2-5 Jahre)	Langfristig verfügbare Fläche (> 5 Jahre)
Nicht verfügbare Fläche			

## Sonstige Flächen

Privatbesitz	Wasserfläche	Schienenfläche	Straßenfläche
Grünfläche	Wohnbereich	Ver- und Entsorgungsinfrastruktur	Andere Fläche

## Grundstück

Flächengröße	2.967 m <sup>2</sup>
Preis	Auf Anfrage
Verfügbarkeit	Mittelfristig verfügbare Fläche (2-5 Jahre)
Frei parzellierbar	Nein
24h-Betrieb	Nein

## Gewerbegebiet

Lage	Solitärstandort
Regional bedeutsam?	Ja



Elsbachtal

## Verkehrsanbindung

		Entfernung	
		[km]	[min]
Autobahn	A46	1,0	3
Bundesstraße	B59	0,5	2
Flughafen	Mönchengladbach-Flughafen	25,0	30
	Flughafen Düsseldorf	40,0	30

## Links

[Gu 38 - Industriepark Elsbachtal](#)  
["Industriepark Elsbachtal" im Ortsteil Jüchen](#)

## Ansprechpartner



Herr Christian Henicke  
Stadt Grevenbroich  
Wirtschaftsförderung/Standortentwicklung  
Am Markt 1  
41515 Grevenbroich  
02181/608-334  
christian.henicke@grevenbroich.de



Herr Thomas Schröder  
Stadt Jüchen  
Amt des Bürgermeisters  
Am Rathaus 5  
41363 Jüchen  
NRW Deutschland  
02165-9151503  
thomas.schroeder@juechen.de



Frau Carina Lucas  
Stadt Grevenbroich  
Wirtschaftsförderung/Standortentwicklung  
Am Markt 1  
41515 Grevenbroich  
Nordrhein-Westfalen Deutschland  
02181/608-688  
Carina.Lucas@grevenbroich.de